

Crise forestière en 2008

**Nos appréhensions pour 2008
se sont confirmées!**





Crise forestière en 2008

- **Ralentissement économique et crise financière**
- **Crise manufacturière**
- **Risque de récession aux USA et dans le monde**
- **Baisse de la demande pour plusieurs produits forestiers**



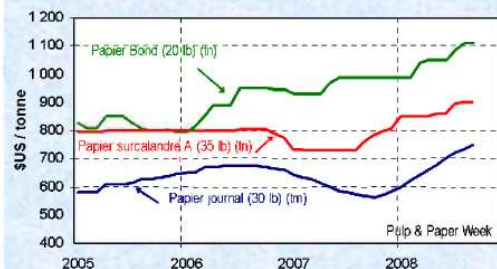
Crise dans l'industrie

Tout le monde en connaît les causes
et tous les secteurs sont touchés...

- Pâtes et papiers
- Panneaux
- Sciage et déroulage

Prix des produits forestiers

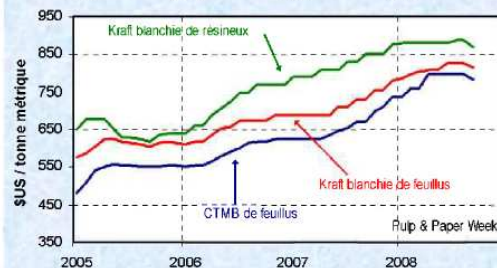
Papier (\$US / tonne)



Prix livrés	Journal ¹		
	Sur-calandré ²	Bond	No 4 ²
2005	610	799	820
2006	668	798	803
2007	593	751	968
Janv-Sept 07	601	735	961
Janv-Sept 08	678	870	1 053
Sept 07	565	763	990
Sept 08	↗ 750	↘ 905	↘ 1 110

1 Tonne métrique 2 Tonne courte

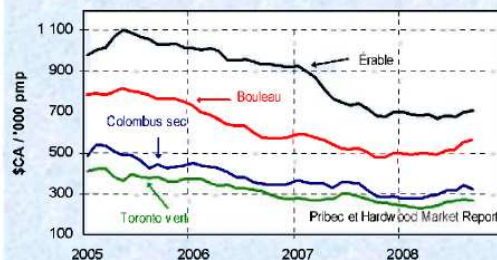
Pâtes commerciales (\$US / tonne¹)



Prix livrés	Kraft blanche ²		CTMB ³
	Résineux	Feuillus	Feuillus
2005	647	610	543
2006	722	656	582
2007	824	719	660
Janv-Sept 07	812	703	642
Janv-Sept 08	880	811	783
Sept 07	850	730	670
Sept 08	↘ 870	↘ 815	↘ 785

1 Tonne métrique 2 É-U Est 3 Europe

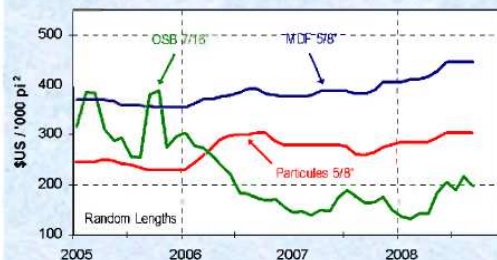
Bois de sciage (\$CA / '000 pmp)



	Résineux ¹		Feuillus ²	
	Columbus	Toronto	États-Unis Nord	
	sec	vert	Bouleau ³	Érable ⁴
2005	473	388	785	1 043
2006	385	326	635	965
2007	330	274	535	772
Janv-Sept 07	344	280	551	801
Janv-Sept 08	299	251	517	688
Sept 07	316	274	510	717
Sept 08	↘ 317	↘ 268	↗ 564	↗ 707

1 Prix composés livrés 3 Bouleau jaune et bouleau à papier
2 Prix pondérés à l'usine 4 Érable à sucre

Panneaux agglomérés (\$US / '000 pi²)



Prix à l'usine	OSB ¹	Particules ²	MDF ³
2005	319	240	363
2006	218	280	376
2007	161	275	386
Janv-Sept 07	160	275	381
Janv-Sept 08	172	295	427
Sept 07	164	260	380
Sept 08	↘ 198	↘ 305	↘ 445

1 E-U Nord Central, épaisseur 7/16"
2 Industriel É-U Est, épaisseur 5/8"
3 E-U Est, épaisseur 5/8"

↗ ↘ ↗ ↘ Par rapport au mois précédent

RESSOURCES NATURELLES
et Forêts
Québec

2008/10/06

Direction du développement de l'industrie des produits forestiers



Répercussions en 2008

- **Pâtes et papiers (Résineux)**
 - Fermetures répétitives des usines
 - Kruger vient d'en annoncer d'autres
 - Risque financier accru
 - Inventaires de bois de 4 pieds très élevés
 - Longs délais pour le transport
 - Très grandes incertitudes pour les prochaines semaines et mois



Répercussions en 2008

- **Pâtes et papiers (Feuillus)**
 - Domtar fonctionne normalement
 - Pas de fermeture à l'horizon
 - Inventaires de bois pour Domtar sont bas
 - Courts délais pour le transport
 - Ententes jusqu'à la fin 2009

Répercussions en 2008

- **Panneaux**

- Arrêts prolongés chez Arbec et LP
- D'autres arrêts chez Arbec à venir
- Fermeture de LP à Chambord pour une période indéterminée
- Arrêt de la production pour LP (Charlevoix et Côte-Nord)

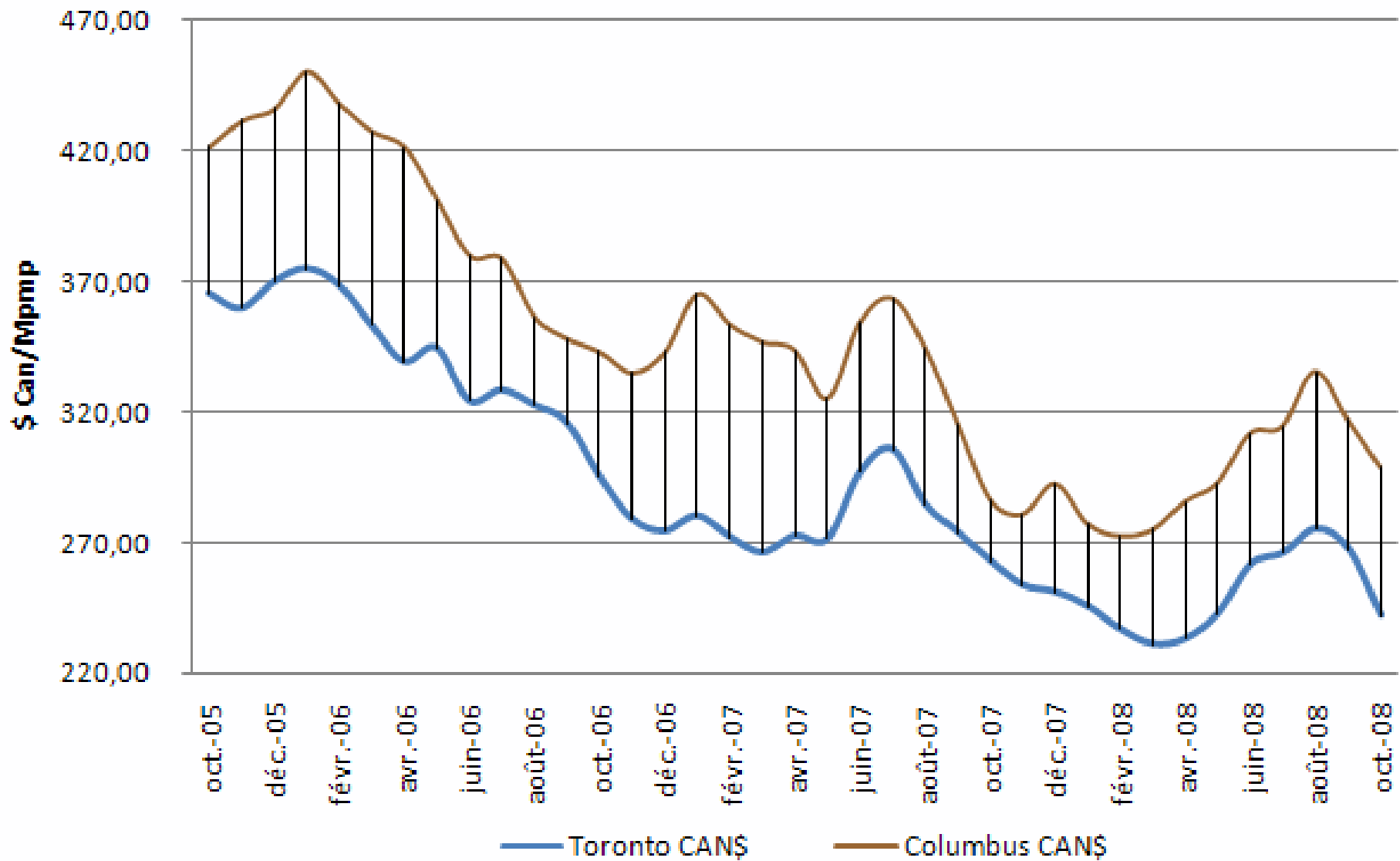


Répercussions en 2008

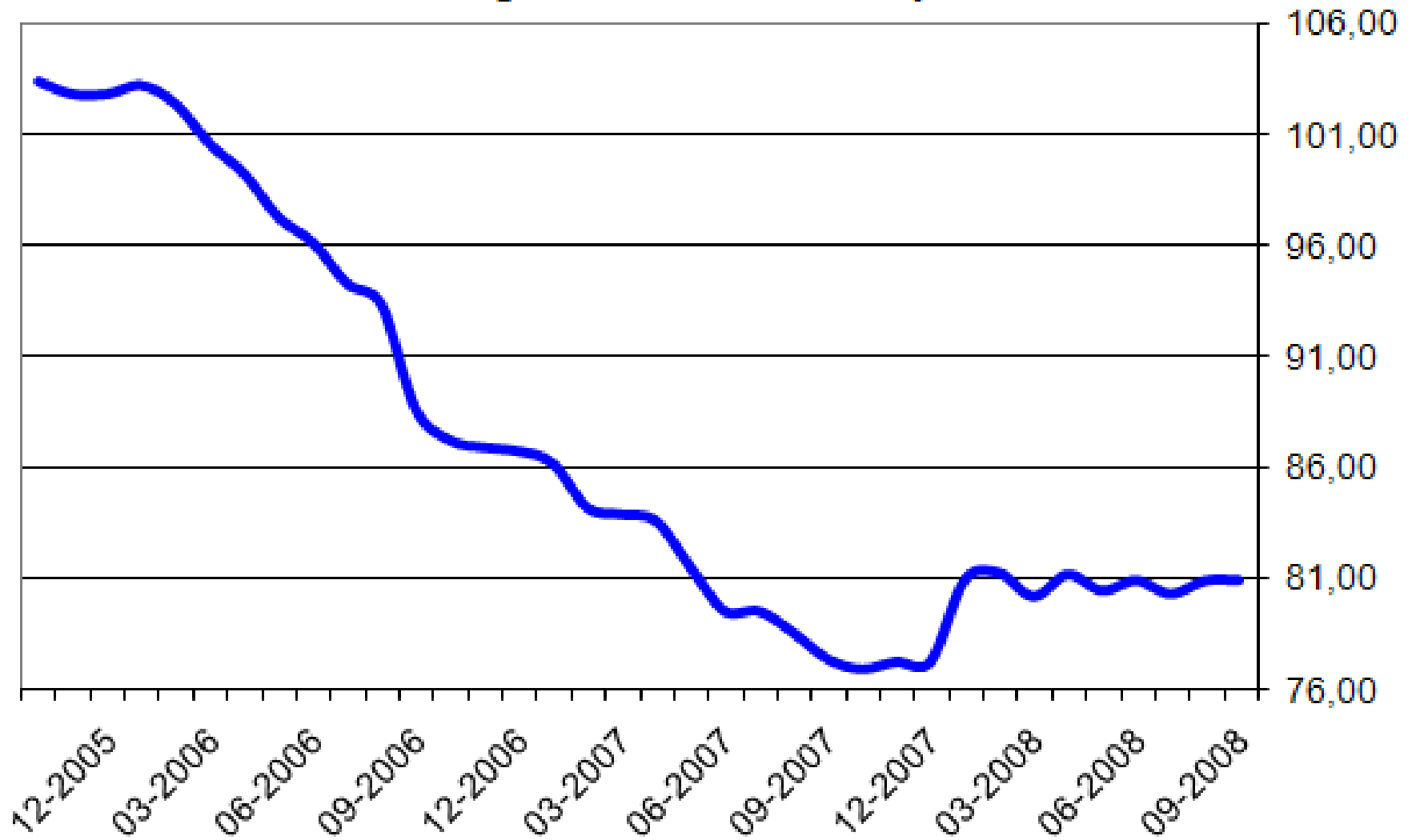
- **Sciage et déroulage**
 - Diminution des prix et de la demande pour plusieurs catégories de bois résineux et feuillus
 - Diminution de la solvabilité de certaines usines
 - Fermetures temporaires ou définitives



Résineux - Sapin, épinettes et pin gris



Feuillus - Érable dur
(janvier 1997 = 100)



Années

Répercussions en 2008

**Nos livraisons depuis le début
de l'année...**



1^{er} janvier au 27 septembre

	2008 p/r 2007
Panneaux et autres	-76,4 %
Pâtes et papiers	-14,4 %
Sciage et déroulage	-50,6 %
Toutes utilisations	-39,5 %

Livraisons par les propriétaires forestiers de la région de Québec



1er janvier au 27 septembre

RÉSULTATS PROVISOIRES

en mètres cubes solides

Périodes 1 à 39

Secteurs	Volumes 2008	%	Volumes 2007	%	Différences	% 2008 / 2007
Portneuf	7,718	49.7	15,672	23.9	-7,954	-50.8
Québec-Montmorency	1,073	6.9	586	0.9	487	83.1
Charlevoix	3,997	25.8	21,389	32.6	-17,392	-81.3
Lotbinière-Mégantic	1,659	10.7	7,001	10.7	-5,342	-76.3
Bellechasse-Lévis	112	0.7	1,140	1.7	-1,028	-90.2
Montmagny	77	0.5	137	0.2	-60	-43.8
Côte-nord	878	5.7	19,750	30.1	-18,872	-95.6
<i>Panneaux et autres</i>	15,514	4.8	65,675	12.3	-50,161	-76.4
Portneuf	27,954	14.3	40,724	14.7	-12,770	-31.4
Québec-Montmorency	15,969	8.2	18,785	6.8	-2,816	-15.0
Charlevoix	8,736	4.5	5,578	2.0	3,158	56.6
Lotbinière-Mégantic	91,198	46.6	96,937	35.1	-5,739	-5.9
Bellechasse-Lévis	31,679	16.2	41,020	14.9	-9,341	-22.8
Montmagny	1,375	0.7	1,262	0.5	113	9.0
L'Islet	897	0.5	982	0.4	-85	-8.7
Côte-nord	2,452	1.3	5,195	1.9	-2,743	-52.8
<i>Pâtes et papiers</i>	180,260	55.8	210,483	39.5	-30,223	-14.4
Portneuf	15,416	4.8	35,958	6.7	-20,542	-57.1
Québec-Montmorency	14,404	4.5	18,012	3.4	-3,608	-20.0
Charlevoix	6,349	2.0	24,104	4.5	-17,755	-73.7
Lotbinière-Mégantic	50,723	15.7	82,886	15.5	-32,163	-38.8
Bellechasse-Lévis	16,751	5.2	27,044	5.1	-10,293	-38.1
Côte-nord	23,539	7.3	69,337	13.0	-45,798	-66.1
<i>Sciage et déroulage</i>	127,182	39.4	257,341	48.2	-130,159	-50.6
Portneuf	51,088	15.8	92,354	17.3	-41,266	-44.7
Québec-Montmorency	31,446	9.7	37,383	7.0	-5,937	-15.9
Charlevoix	19,082	5.9	51,071	9.6	-31,989	-62.6
Lotbinière-Mégantic	143,580	44.5	186,824	35.0	-43,244	-23.1
Bellechasse-Lévis	48,542	15.0	69,204	13.0	-20,662	-29.9
Montmagny	1,452	0.4	1,399	0.3	53	3.8
L'Islet	897	0.3	982	0.2	-85	-8.7
Côte-nord	26,869	8.3	94,282	17.7	-67,413	-71.5
<i>Toutes utilisations</i>	322,956	100.0	533,499	100.0	-210,543	-39.5



Gestes posés par le SPFRQ

- **Équilibrer la production avec les livraisons en faisant cesser la coupe dans certaines catégories de bois et dans certaines régions**
- **Ententes avec les papetières**
- **Suivi des livraisons et des paiements**
- **Information des producteurs et des transporteurs**



Gestes posés par le SPFRQ

- **Prospection de nouveaux marchés**
 - Sappi limited
 - Verso Paper
 - Rip-O-Bec
 - Bois à pâte de 8 pieds
 - Bois d'énergie
 - Etc.



Gestes posés par le SPFRQ

- Ententes spéciales pour le bois de Charlevoix (Arbec et Domtar)
- Expérience pilote avec Sappi limited
- Exploration du transport par train
- Exploration de cour à bois près de la frontière
- Etc.

Que nous réserve 2009?

- Des décisions majeures peuvent survenir de la part de certaines compagnies
- Nécessité d'équilibrer la production et les livraisons dans certains marchés de bois à pâte
- Mousser l'information sur les possibilités de marchés qui existent
- Développer si possible de meilleures garanties de paiement des bois



Que nous réserve 2009?

- Procéder au renouvellement des ententes avec les scieurs
- Des représentations auprès du gouvernement devront être faites pour dénoncer la concurrence grandissante de la forêt publique
- Il faut continuer à explorer les marchés potentiels pour la forêt privée





Contingents et production



Recommandations du Syndicat :



– Résineux de 4 pieds : Ne pas anticiper la production avant d'avoir reçu votre contingent 2009



– Revenir graduellement au bois destiné au sciage

Questions et commentaires





Idées additionnelles

- 8 pieds, qualité pâte
- Livrer en priorité les inventaires de 4 pieds
- Protéger les empilements (bons longerons)